

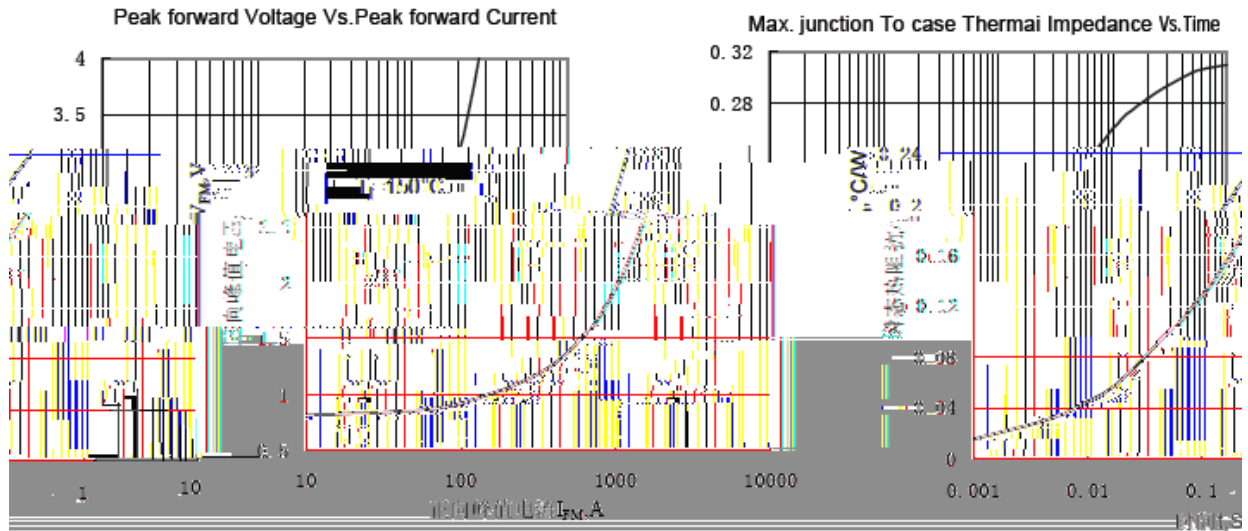
特点

- 芯片与底板电气绝缘，交流电压
- 采用进口玻璃钝化芯片焊接，优良的温度特性进口和功率循环能力
- 体积小，重量轻

典型应用

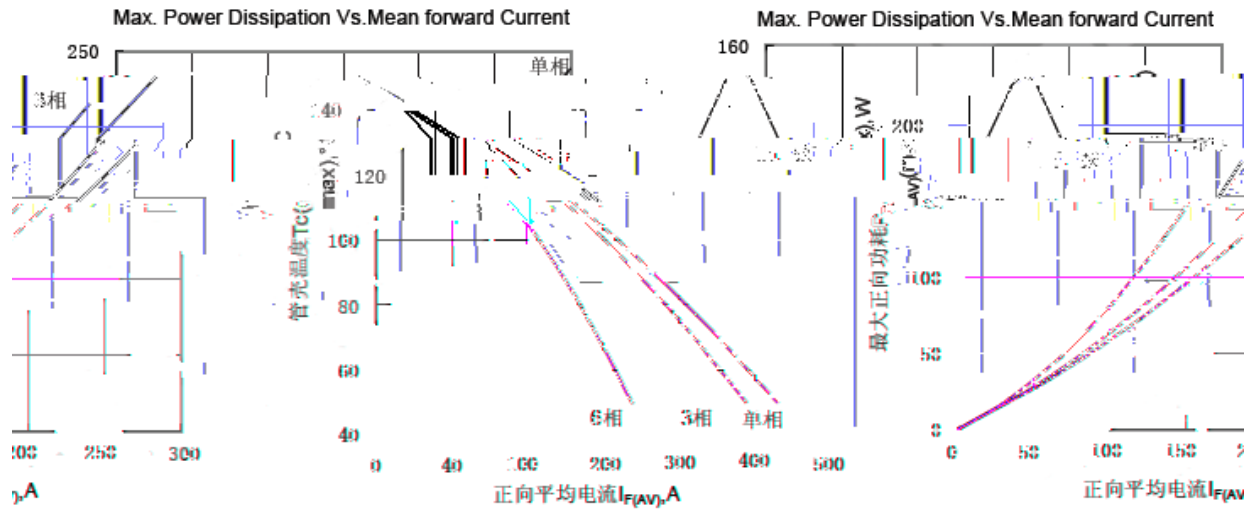
- 变频器
- 交直流电机控制
- 各种整流电源

| 符号 | 参数 | 测试条件 | 结温 ℃ | 参数值 | | | 单位 |
|----|------------------------|------------------|---------|-----|----|----|----|
| | | | | 最小 | 典型 | 最大 | |
| | 正向平均电流 | ° 正弦半波， 单面散热， | ℃ | | | | |
| | 方均根电流 | | | | | | |
| | 反向重复峰值电压 | | | | | | |
| | 反向重复峰值电流 | | | | | | |
| | 正向不重复浪涌电流 浪涌电流平方时间积 | 底宽，正弦半波 | | | | | |
| | 门槛电压 | | | | | | |
| | 斜率电阻 | | | | | | Ω |
| | 正向峰值电压 | | | | | | |
| | 热阻抗（结至壳） | ° 正弦波，单面散热 | | | | | ℃ |
| | 热阻抗（壳至散 绝缘电压 | ° 正弦波，单面散热 | | | | | ℃ |



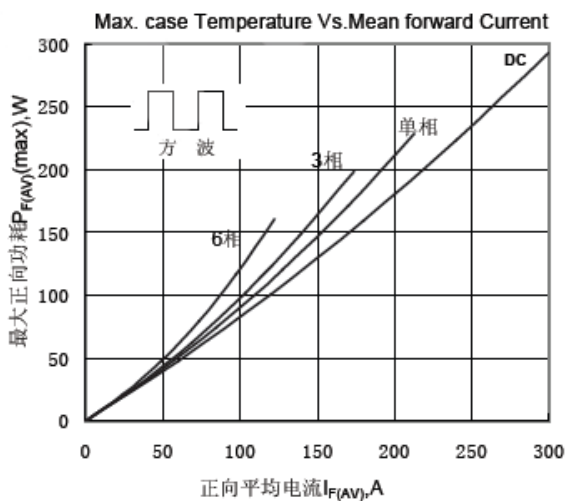
正向伏安特性曲线

瞬态热阻抗曲线

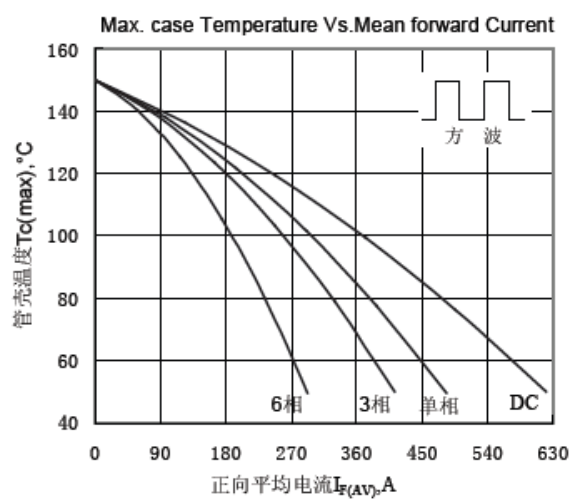


最大正向功耗与平均电流关系曲线

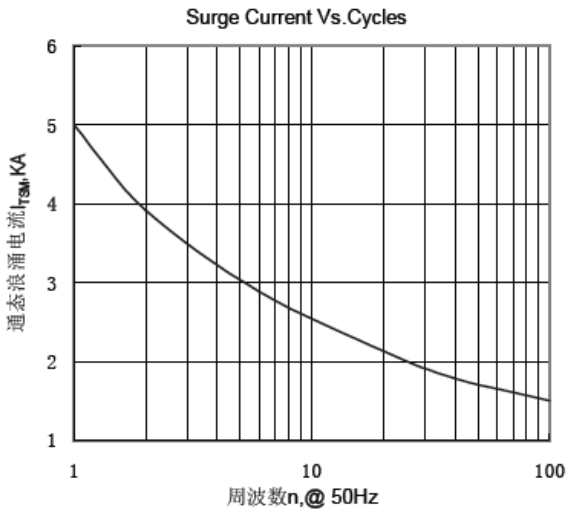
管壳温度与正向平均电流关系曲线



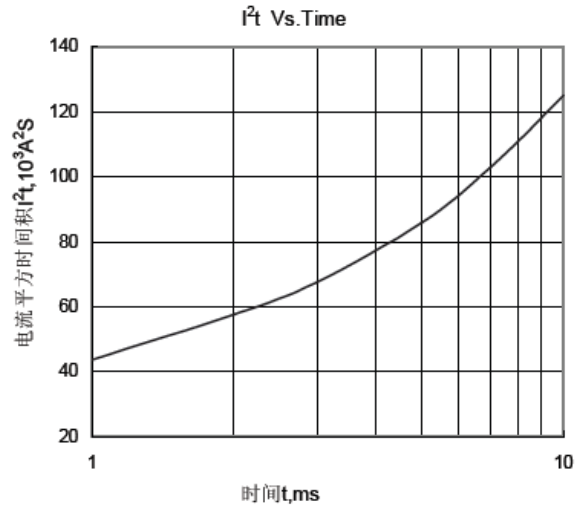
最大正向功耗与平均电流关系曲线



管壳温度与正向平均电流关系曲线

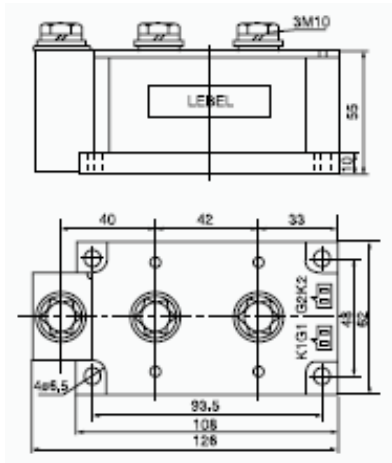


通态浪涌电流与周波数的关系曲线

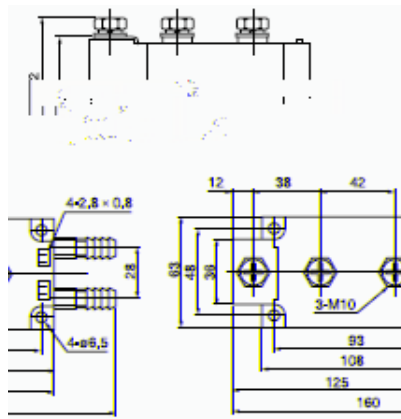


特性曲线

外形图:



图



图

线路图:

